



Popis Parametrov a požiadaviek.

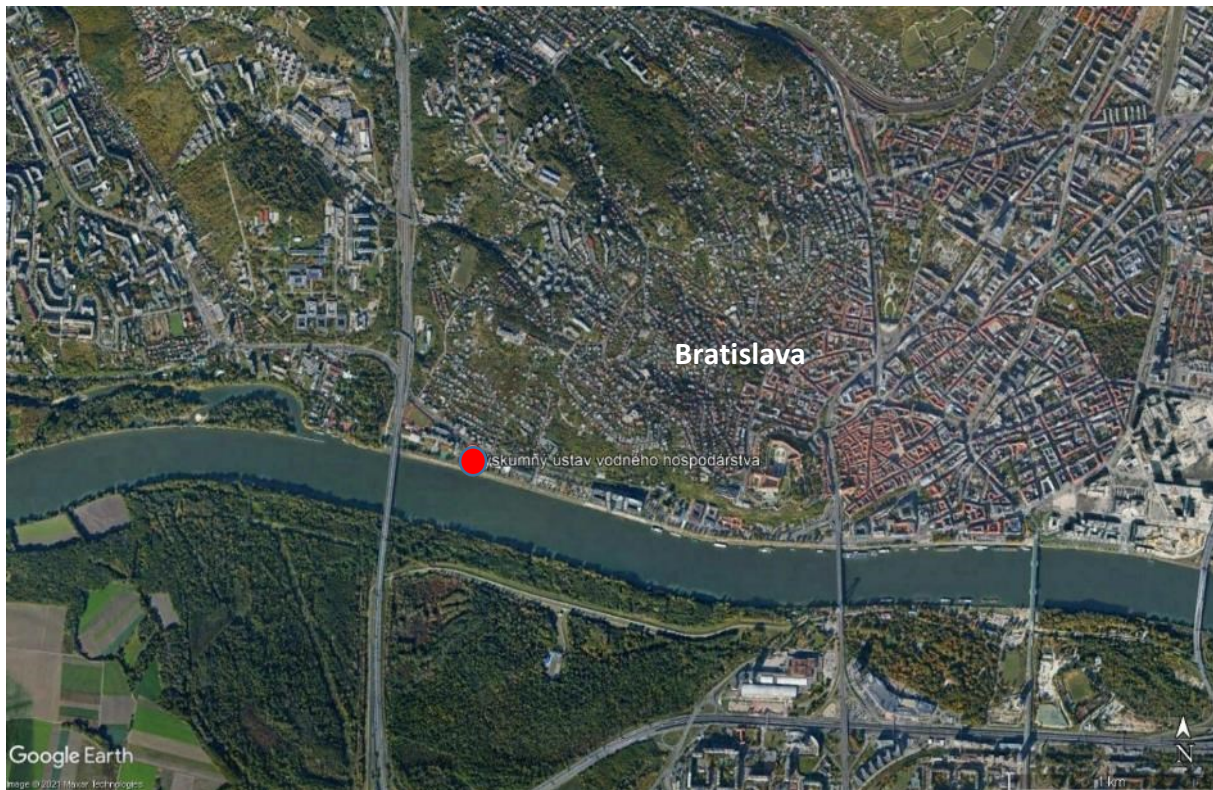
Požiadavka na vybudovanie 2 ks objektov merných staníc pre meranie koncentrácie plavenín na Dunaji, v lokalite:

- Bratislava – areál VÚVH
- Čičov (vodomerná stanica VV, š.p. približne v riečnom kilometri 1797)

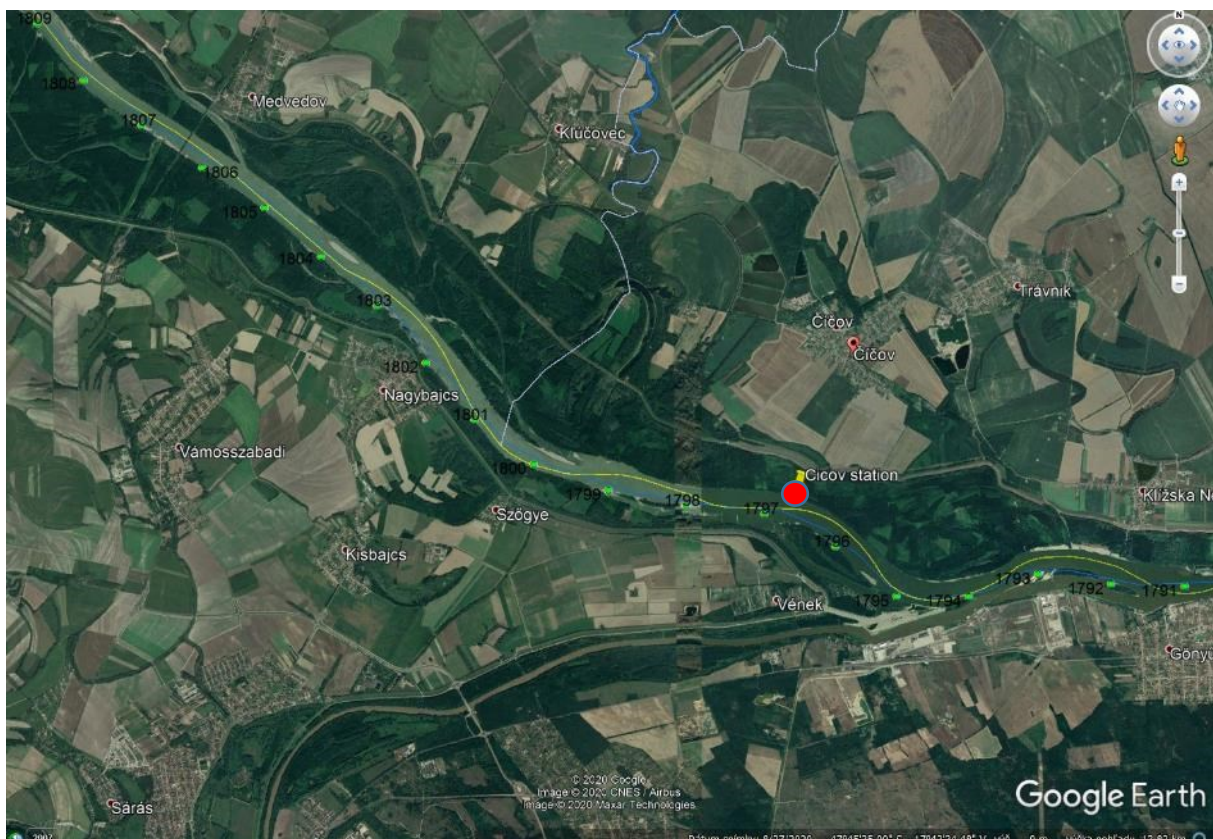
Obhliadka lokalít umiestnenia meracích staníc je možná po dohode.

Merné stanice musia obsahovať tieto parametre.

- Nefelometrická alebo nefelometricko-ultrasonická sonda na meranie koncentrácie plavenín v toku (rozsah merania 0,001 - 30g/liter, presnosť do 1% s kalibráciou, integrované čistenie optiky)
- Tlaková sonda na meranie hĺbky vody a teploty v toku(rozsah hĺbky 0-10 metrov, presnosť do 0,1% z meraného rozsahu, rozsah tepoty 0-25 °C, presnosť do 1°C)
- Záznamník pre archiváciu nameraných údajov(meranie 4x denne, kapacita záznamov min 1500 údajov: koncentrácia plavenín, hĺbky vody, teploty, dátumu a času merania)
- Kontrolér pre kalibráciu a nastavenie nefelometrickej sondy
- Možnosť pravidelného automatického zasielania uložených nameraných údajov na webový server(minimálne raz týždenne)
- Napájanie zariadení potrebnou elektrickou energiou (v lokalite umiestnenia nie je prívod el. energie)
- Uzamykateľné zariadenie na zabezpečenie a ochranu meracích sond pred poškodením a povodňou.
- Inštalácia sond pre meranie požadovaných údajov pri hladinách odpovedajúcim rozsahu prietokov 1 000 – 11 000 m³/s
- Zaškolenie obsluhy a údržby zariadenia.



Mapa s lokalitou umiestnenia monitorovacej stanice Bratislava



Mapa s lokalitou umiestnenia monitorovacej stanice Čičov



Existujúca vodomerná stanica VV, š.p. v Číčovce



Šachta pri areáli VÚVH s napojením na Dunaj